

MERUBAH DEFAULT FOLDER WINDOWS EXPLORER

Tutorial oleh: **Priyatmoko Nugroho**

<http://moko.staff.umy.ac.id>

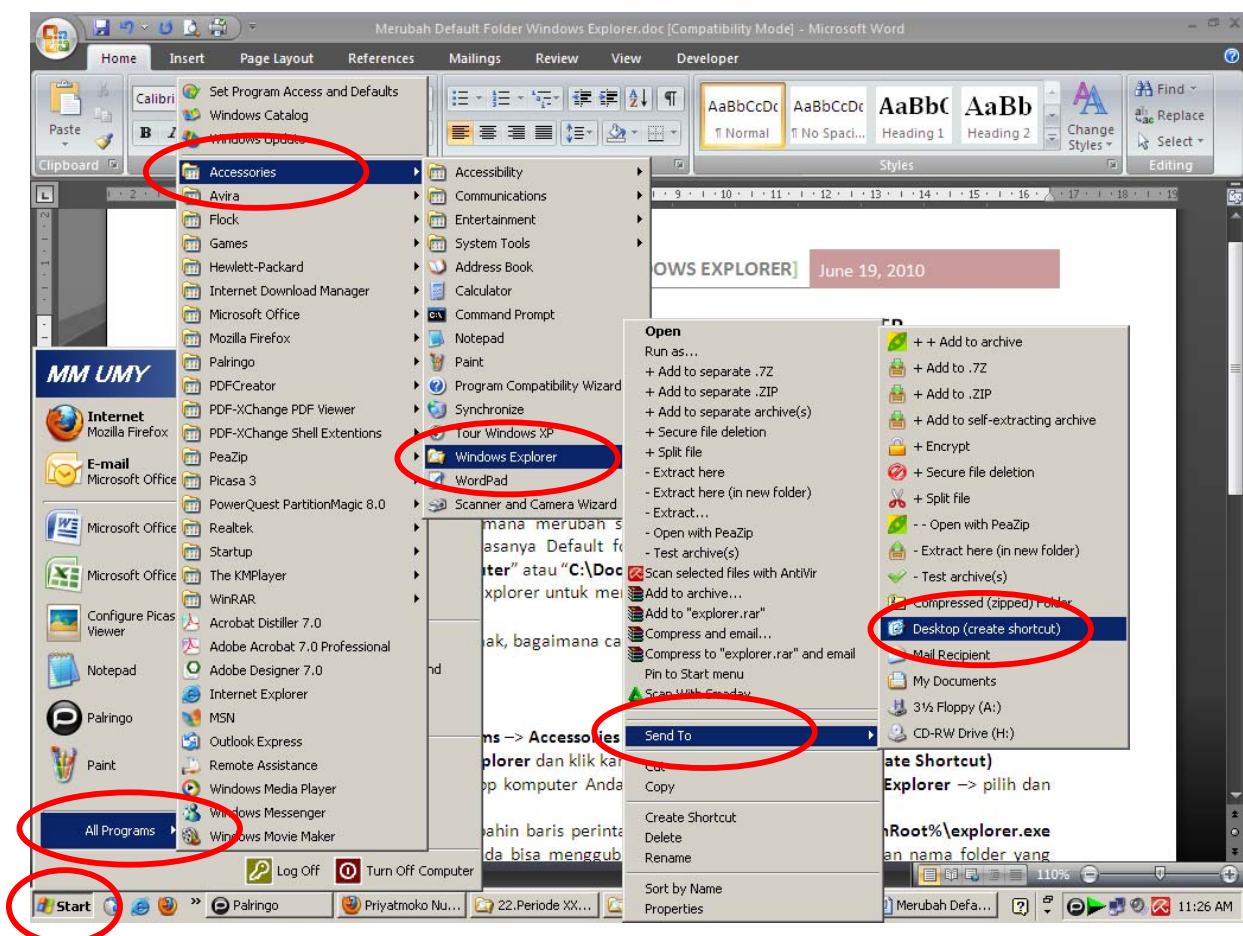
Selamat malam kawan...

Malam ini saya berbagi bagaimana merubah setting default folder ketika Anda membuka Windows Explorer pada Windows XP. Biasanya Default folder ketika Anda membuka Windows Explorer pada Windows XP adalah "My Computer" atau "C:\Documents and Settings\...\Start Menu". Nah... Anda bisa merubah konfigurasi Windows Explorer untuk membuka Folder yang Anda inginkan.

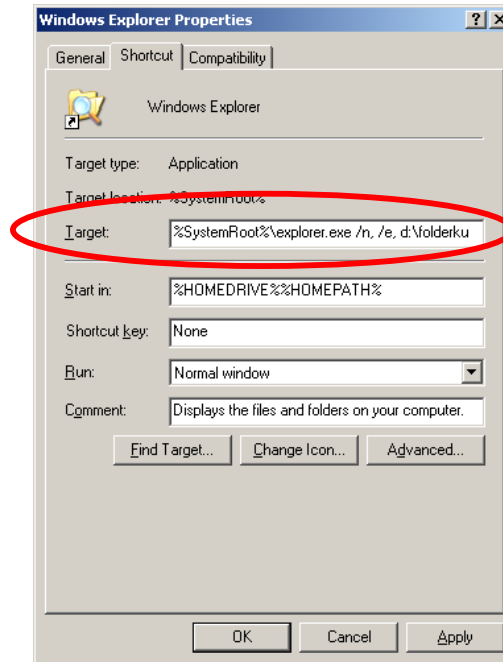
Okay... menarik juga untuk disimak, bagaimana caranya?

Berikut langkah-langkahnya:

1. Klik **Start** → **All Programs** → **Accessories**
2. Pilih menu **Windows Explorer** dan klik kanan pilih **Send to** → **Desktop (Create Shortcut)**



3. Selanjutnya pada dekstop komputer Anda **klik kanan shortcut Windows Explorer** → pilih dan klik **Properties**
4. Pada baris Target tambahkan baris perintahnya sehingga menjadi **%SystemRoot%\explorer.exe /n, /e, d:\folderku**. Anda bisa mengubah **“d:\folderku”** dengan drive dan nama folder yang akan Anda jadikan default ketika membuka Windows Explorer



Mudah kan..?

Bagikan pengetahuan ini kepada teman di sekitar Anda.

Mari cerdasnkan Indonesia ! 😊